



# COPERTURE SOLARI

per vasche rettangolari

**SCAE è Partner Dealer di Finnchain Oy,**  
azienda finlandese con sede a Rauma, dedicata alla  
progettazione, produzione e distribuzione di strutture  
specializzate nei processi di trattamento delle acque reflue.  
Un sodalizio che si rinnova anno dopo anno proponendo  
un'attenta assistenza nel campo della tecnologia ambientale.

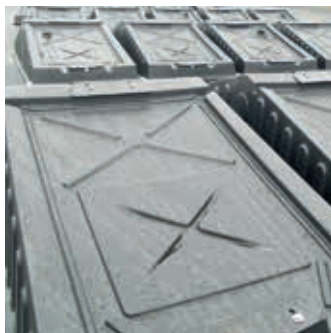
**CSV**



# Struttura delle Coperture Solari Finnchain

## MODULO DI COPERTURA FC-SOL-1500

I moduli sono realizzati in materiale resistente agli agenti atmosferici ed in plastica leggera, PE-HD. I moduli sono dotati di strutture pronte per l'installazione del pannello solare e la rimozione dell'acqua. Le dimensioni di un modulo sono 1,42 m x 3,85 m



LEGGERA  
RESISTENTE ALLE  
INTEMPERIE



FORTE E RESISTENTE  
ALLE CORROSIONI

## LE STRUTTURE DI SUPPORTO

La copertura solare Finnchain viene installata su supporti a doppio T in fibra di vetro SCB200, le quali sono montate sulle pareti della vasca da coprire. Tale struttura viene sempre dimensionata e quotata specificatamente per ogni progetto.



FACILE ACCESSO

## MANUTENZIONE

La copertura solare Finnchain include sempre almeno un passo d'uomo, implementato di pannello solare incernierato. Il numero di passi d'uomo presenti è sempre calcolato in base ai criteri di facile utilizzo ed in base alla grandezza della vasca.

SCAE s.r.l.  
Assistenza Diretta

WhatsApp  
366 6881454

  
ECO-green solving attitude

Prodotti FINNCHAIN OY  
Coperture Solari - Vasche Rettangolari  
Anno 2023

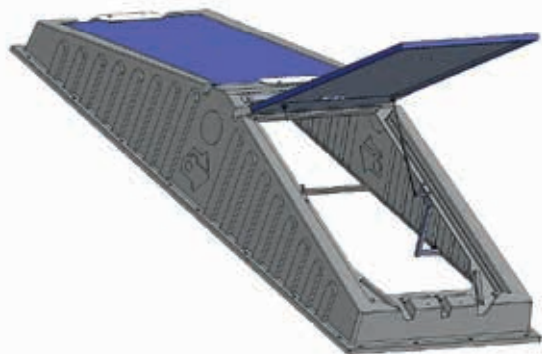
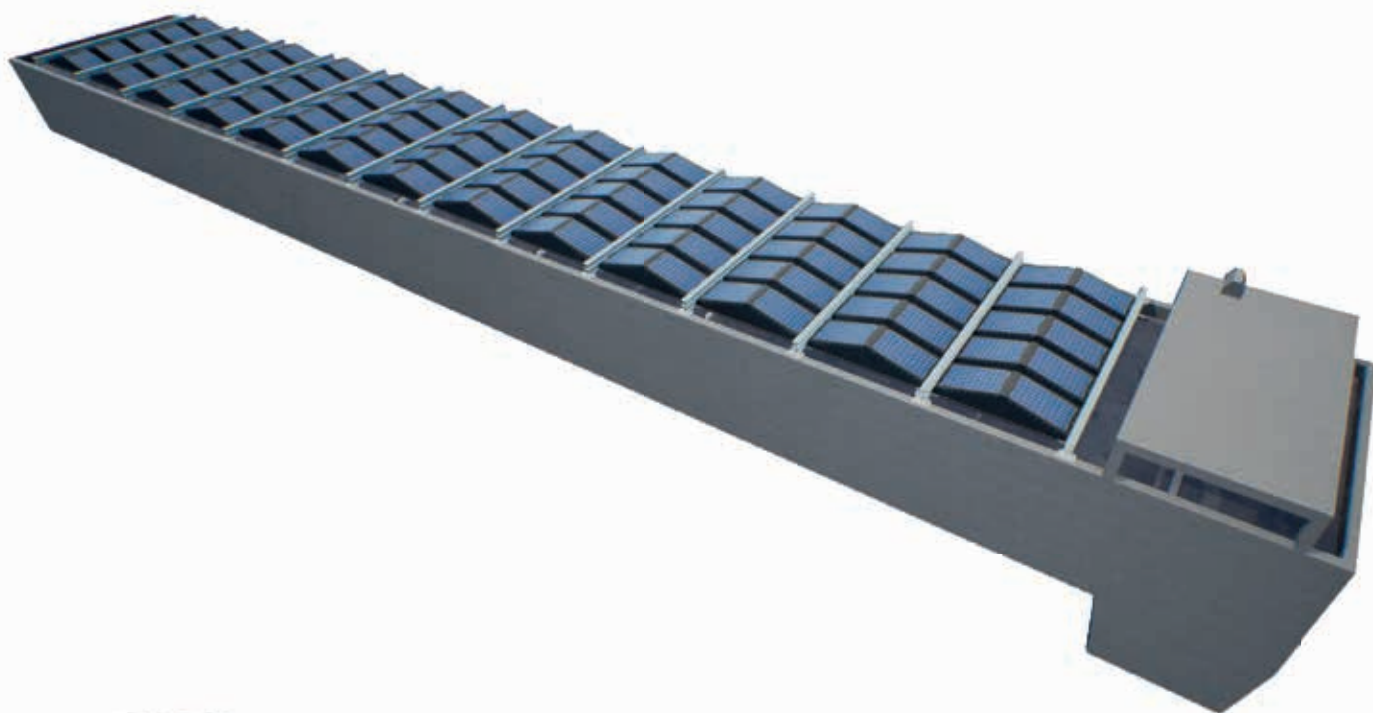


# PANNELLI CON ≥305W INVERTER E UNITÁ DI OTTIMIZZAZIONE



## PANNELLI SOLARI

Gli inverter e le unità di ottimizzazione vengono utilizzate per fornire la migliore resa energetica possibile e garantire un funzionamento regolare in ogni momento. Le dimensioni dei pannelli solari sono 992 mm x 1636 mm.



## ANCHE DISPONIBILE

### VENTILAZIONE E RIMOZIONE DEGLI ODORI

Per minimizzare la fuoriuscita di eventuali odori, i moduli di copertura vengono installati con gomme sigillanti e piastre di riempimento. Per fornire un'adeguata ventilazione e rimozione degli odori, Finnchain consiglia di utilizzare entrambi i filtri a carbone attivo o altri dispositivi simili. Questi possono essere quotati separatamente.

SCAE s.r.l.  
Assistenza Diretta

 WhatsApp  
366 6881454

  
ECO-green solving attitude

Prodotti FINNCHAIN OY  
Coperture Solari - Vasche Rettangolari  
Anno 2023



# Le Coperture Solari Finnchain creano valore aggiunto



## Eliminazione degli odori

Moduli con coperchio ermeticamente sigillato dotato di filtro a carbone attivo.



## Crescita di alghe sotto controllo

I moduli di copertura impediscono che la luce solare raggiunga il refluo, riducendo al minimo la crescita



## Energia solare

I pannelli solari producono energia rinnovabile!

## ENERGIE RINNOVABILI

I moduli di copertura Finnchain sono dotati di pannelli solari. Utilizzando la superficie disponibile negli impianti di trattamento delle acque reflue, in particolar modo, la superficie delle vasche di sedimentazione, la nostra copertura solare produce energia rinnovabile.

## MENO LUCE SOLARE – MENO ALGHE

La copertura solare Finnchain impedisce alla luce solare di raggiungere l'acqua, impedendo la crescita delle alghe. Le coperture impediscono anche a neve, pioggia, sabbia di entrare nella vasca ostacolando il processo e il corretto funzionamento delle attrezzature.

## MENO ODORE

La nostra copertura solare impedisce anche la formazione di odori nella vasca di sedimentazione. Per questo motivo, i moduli di copertura possono essere strettamente sigillati alla vasca, e se necessario, possono essere utilizzati filtri a carboni attivi per la neutralizzazione.

